



ИНВЕСТИЦИОННОЕ
АГЕНТСТВО
ПРИМОРСКОГО
КРАЯ



МЕРЫ ГОСУДАРСТВЕННОЙ ПОДДЕРЖКИ В ПРИМОРСКОМ КРАЕ

МЕРЫ ГОСУДАРСТВЕННОЙ ПОДДЕРЖКИ БИЗНЕСА В ПРИМОРСКОМ КРАЕ

73
меры

Данные актуальны на 14.02.2024 г.



Финансовая поддержка

- ФРП** 9 мер поддержки совместно с Фондом развития промышленности.
- МКК** 26 мер поддержки малого и среднего предпринимательства совместно с микрокредитной компанией «Фонд развития Приморского края».
- ПСК + 1764** Льготные кредиты для малого и среднего предпринимательства по программам «ПСК» и «1764».
- ПП 1570** Промышленная ипотека / Минпромторг РФ.
 - Субсидия приоритетным инвестпроектам в области физической культуры и спорта.



Земельные участки в аренду без торгов

- МИП** Масштабный инвестиционный проект
- ПИП** Приоритетный инвестиционный проект
 - ПИП в области освоения леса



Налоговые льготы

- На имущество организаций
- УСН** Упрощенная система налогообложения
- РИП** Региональный инвестиционный проект
- ИНВ** Инвестиционный налоговый вычет



Имущественная поддержка

- Предоставление социально-ориентированным некоммерческим организациям объектов краевой собственности в безвозмездное пользование.
- Предоставление субъектам малого и среднего предпринимательства и самозанятым объектам краевой собственности по льготной ставке арендной платы.



Преференциальные режимы

Территории, предоставляющие резидентам налоговые, административные льготы, кредиты и субсидии, право на получение земельного участка и подключение к инфраструктуре.

- ТОР** Территории опережающего развития
- СПВ** Свободный порт Владивосток
- САР** Специальный административный район на о. Русский



Государственно-частное партнерство

Долгосрочное взаимодействие государства и бизнеса для реализации общественно значимых проектов.

Преимущества для частного партнера: налоговые льготы, займы под государственные гарантии, субсидии, земельные участки в аренду без торгов по льготной ставке.



Административная поддержка

- СЗПК** Соглашение о защите и поощрении капиталовложений: стабилизационная оговорка, возмещение затрат на инфраструктуру.
- СПИК** Специальный инвестиционный контракт: налоговые льготы, статус «российского производителя».



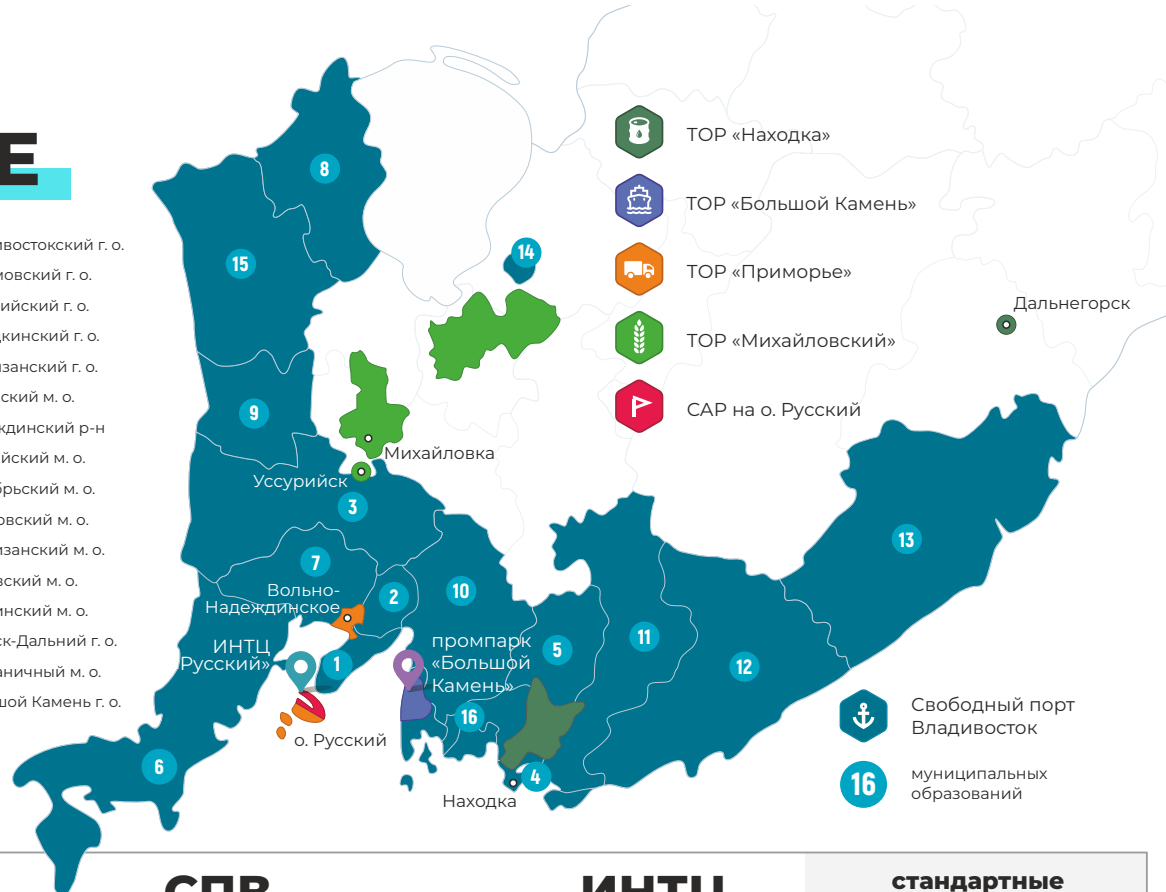
Поддержка в моногородах

- Кредиты на инвестиционные проекты до 1 млрд руб. под 1-5% годовых; безвозвратное софинансирование объектов инфраструктуры к проектам.
- Микрозаем «Социальный».

ПРЕФЕРЕНЦИАЛЬНЫЕ РЕЖИМЫ

В Приморском крае действуют особые правовые режимы: территории опережающего развития (ТОР), Свободный порт Владивосток (СПВ), Специальный административный район на о. Русский (САР), Инновационный научно-технологический центр «Русский» (ИНТЦ), промпарк «Большой Камень».

- 1 Владивостокский г. о.
- 2 Артемовский г. о.
- 3 Уссурийский г. о.
- 4 Находкинский г. о.
- 5 Партизанский г. о.
- 6 Хасанский м. о.
- 7 Надеждинский р-н
- 8 Ханкайский м. о.
- 9 Октябрьский м. о.
- 10 Шкотовский м. о.
- 11 Партизанский м. о.
- 12 Лазовский м. о.
- 13 Ольгинский м. о.
- 14 Спасск-Дальний г. о.
- 15 Пограничный м. о.
- 16 Большой Камень г. о.



	ТОР	СПВ	ИНТЦ	стандартные условия
налог на прибыль	0% в первые 5 лет, в последующие 5 лет 12%	0% в первые 5 лет, в последующие 5 лет 12%	0%	20%
налог на имущество	0% в первые 5 лет, в последующие 5 лет 0,5-2,2%	0% в первые 5 лет, в последующие 5 лет 0,5-2,2%	0%	2,2%
налог на землю	0% первые 3-5 лет в зависимости от муниципального образования	0% первые 3 года	—	1,5%
страховые взносы	7,6% на 10 лет	7,6% на 10 лет	14%	30%
НДС	20%	20%	0%	20%
минимальные вложения	не менее 500 тыс. ₪	в течении 3 лет не менее 500 тыс. ₪	—	—

ПОЛУЧЕНИЕ ЗЕМЕЛЬНОГО УЧАСТКА В АРЕНДУ БЕЗ ТОРГОВ



МИЗО ПК



МИНЭК ПК

МАСШТАБНЫЙ ИНВЕСТИЦИОННЫЙ ПРОЕКТ

— инвестиционный проект, планируемый к реализации на территории края согласно Закону ПК от 29.12.2003 № 90-КЗ «О регулировании земельных отношений в Приморском крае»

Получить статус МИП смогут проекты социально-культурного и коммунально-бытового назначения.

ПРИОРИТЕТНЫЙ ИНВЕСТИЦИОННЫЙ ПРОЕКТ

— инвестиционный проект, планируемый к реализации на территории края согласно Постановлению администрации Приморского края от 29.08.2019 г. № 560-па

Получить статус ПИП смогут проекты, которые реализуются в приоритетных отраслях экономики региона или решают социальные задачи.

минимальный размер
капиталовложений

100 млн ₽

без НДС



количество
создаваемых рабочих мест

2%

от зарегистрированных безработных граждан по муниципальному образованию ПК



среднемесячный размер
зарботной платы

—

не менее размера среднемесячной з/п по муниципальному образованию ПК



СОГЛАШЕНИЕ О ЗАЩИТЕ И ПООЩРЕНИИ КАПИТАЛОВЛОЖЕНИЙ (СЗПК)



МИНЭК ПК

Механизм СЗПК гарантирует неизменность условий реализации инвестпроектов, возмещение затрат на строительство инфраструктуры, а также уплату процентов по кредитам и займам.



ПРЕИМУЩЕСТВА ДЛЯ ИНВЕСТОРА

- ▶ **Стабилизация** налоговых и иных регуляторных условий на срок до 20 лет.
- ▶ **Неприменение** в отношении организаций актов государственных органов, ухудшающих условия деятельности.
- ▶ **Возмещение затрат** на инфраструктуру. Уплата процентов по кредитам и займам.
- ▶ **Право на налоговый вычет** в отношении налогов на прибыль организаций, на имущество организаций и земельного налога для возмещения затрат, понесенных им в рамках реализации инвестиционного проекта. В результате налоги могут быть снижены до нуля (затраты на НИОКР — исключение).



ВОЗМЕЩЕНИЕ ЗАТРАТ

Проекты, которые реализуют в рамках СЗПК, могут возместить затраты на строительство инфраструктуры, а также уплату процентов по кредитам и займам в форме налогового вычета или субсидии за счет уплаченных налогов.

в объеме налоговых отчислений:

до 50% на обеспечивающую инфраструктуру (в течение 5 лет)

до 100% на сопутствующую инфраструктуру (в течение 10 лет)

Объем капиталовложений в инвестпроект для заключения соглашения

на федеральном уровне

от 750 млн ₹

на региональном уровне

от 200 млн ₹



ИСКЛЮЧАЮТСЯ СФЕРЫ И ВИДЫ ДЕЯТЕЛЬНОСТИ:

игорный бизнес; строительство жилья и коммерческой недвижимости; табачная и алкогольная промышленность; добыча сырой нефти и природного газа; деятельность финансовых организаций; оптовая и розничная торговля.



ИНВЕСТИЦИОННОЕ АГЕНТСТВО ПРИМОРСКОГО КРАЯ

РЕГИОНАЛЬНЫЙ ИНВЕСТИЦИОННЫЙ ПРОЕКТ (РИП)

— инвестиционный проект по производству товара, в отношении которого применяются налоговые льготы.



МИНЭК ПК



ПРЕИМУЩЕСТВА ДЛЯ ИНВЕСТОРА

НАЛОГ НА ПРИБЫЛЬ **0%** в течение 5 налоговых периодов, начиная с периода, в котором были признаны первые доходы от реализации товаров РИП → **10%** в течение последующих 5 налоговых периодов



КРИТЕРИИ ПРИЗНАНИЯ РИП

Производство товаров исключительно на территории Приморского края.

Реализация единственным участником.

Со дня включения в реестр РИП объем капиталовложений **> 50 млн ₪** за 3 года
> 500 млн ₪ за 5 лет

Для РИП по добыче полезных ископаемых соответствующий участок недр должен быть частично расположен за пределами Приморского края.

ИНВЕСТИЦИОННЫЙ НАЛОГОВЫЙ ВЫЧЕТ (ИНВ)



УФНС РФ
по ПК

— это возможность уменьшить сумму налога на прибыль организаций, подлежащую зачислению в бюджет субъекта РФ, за счет расходов на создание и модернизацию, основных средств, а также на пожертвования государственным и муниципальным учреждениям в области культуры.

РАЗМЕР ВЫЧЕТА

от суммы
расходов



ВЫЧЕТ НЕ ПРИМЕНЯЕТСЯ

в отношении расходов на легковые автомобили, мотоциклы, спортивные, туристские и прогулочные суда.

80%

раздел А. «Сельское, лесное хозяйство, охота, рыболовство и рыбоводство»;
раздел В. «Добыча полезных ископаемых»; раздел С. «Обрабатывающие
производства»; раздел Н. «Транспортировка и хранение».

90%

инвестиционные проекты, включенные в реестр приоритетных инвестиционных
проектов ПК либо реализуемые на принципах государственно-частного партнерства.

100%

организации, перечислившие пожертвования государственным, муниципальным
учреждениям в области культуры на сумму пожертвований.

60-90%

раздел С. «Обрабатывающие производства» или F. «Строительство», при условии
приобретения отечественного оборудования.

МОНОГОРОДА. ПОДДЕРЖКА ВЭБ.РФ

ВЭБ
РФ



Заемное финансирование

под гарантию Корпорации МСП и/или банковскую гарантию	под иное обеспечение в соответствии с требованиями ВЭБ.РФ
5–1 000 млн ₹	250–1 000 млн ₹
1%	5%
до 15 лет	до 15 лет

Для моногородов с режимом ЧС федерального характера

на текущую деятельность	на капитальные вложения
5–50 млн ₹	5–250 млн ₹
0%	0%
до 4 лет	до 15 лет
под гарантию Корпорации МСП и/или банковскую гарантию	

Заемщик — инициатор инвестиционного проекта в моногороде.



МОНОГОРОДА. ПОДДЕРЖКА ВЭБ.РФ

Софинансирование на безвозвратной основе

ВЭБ
РФ



на объекты
инфраструктуры
к инвестпроектам

максимальная сумма
средств ВЭБ.РФ

до 750 млн ₹

доля софинансирования ВЭБ.РФ
от стоимости объекта
инфраструктуры

до 95%



на объекты инфраструктуры
для реализации концессионных
соглашений, соглашений ГЧП и МЧП

максимальная сумма
средств ВЭБ.РФ

до 750 млн ₹

доля софинансирования ВЭБ.РФ
от стоимости объекта
инфраструктуры

до 95%

Получатель —
субъект РФ.



ПРОГРАММА ЛЬГОТНОГО КРЕДИТОВАНИЯ субъектов малого и среднего предпринимательства «ПСК» + «1764»



Список
банков
и условия

Для производственных МСП, логистики и гостиничного бизнеса Правительство запустило льготную программу инвестиционного кредитования. Ее оператором выступает Корпорация МСП.

Льготные условия кредитования обеспечены за счёт совмещения программы Минэкономразвития «1764» и льготного фондирования «ПСК» Банка России и Корпорации МСП.

Для малого и микробизнеса

сумма

от 50 млн ₹

ставка

до 9%

срок

до 10 лет

из них льготный период – 5 лет.
В течение первых 3 лет ставки 7,5-9%, затем 2 года ставка Программы «1764», действующая на момент подписания договора.

Для среднего бизнеса

сумма

до 2 млрд ₹

ставка

до 7,5%

срок

до 10 лет

из них льготный период – 5 лет.
В течение первых 3 лет ставки 7,5-9%, затем 2 года ставка Программы «1764», действующая на момент подписания договора.

ПРОМЫШЛЕННАЯ ИПОТЕКА



Список
банков
и условия

Программа льготного кредитования на приобретение / строительство / реконструкцию / модернизацию объектов недвижимого имущества для осуществления деятельности **в сфере промышленности** (для юридических лиц и индивидуальных предпринимателей).

сумма

до 500 млн ₹

ставка

не более 3%

для технологических
компаний

не более 5%

для прочих заемщиков

срок

до 7 лет

Деятельность в сфере промышленности
(по ОКВЭД раздел «С»), за исключением:



добычи и торговли сырой нефтью, природным газом; производства и торговли жидким топливом, табачными изделиями и алкогольной продукцией

Кредит по льготной ставке в пределах
стоимости 1 кв. м площади:

— для приобретаемых объектов: ≤ 50 тыс. руб. (в иных субъектах РФ)
— для строящихся / реконструируемых / модернизируемых объектов ≤ 90 тыс. руб.

МИКРОЗАЙМЫ НА РАЗВИТИЕ БИЗНЕСА

18
мер

мой
бизнес



МКК «Фонд развития
Приморского края»



сумма	срок	ставка
10 тыс. – 5 млн ₪	3 – 36 мес.	0,1 – 12%
«Чрезвычайное происшествие» «Старт» «Бизнес» «Самозанятый» «Бизнес-обучение» «Производство»	«Бизнес по франшизе» «Участники ВЭД» «Поддержка туризма» «Дальневосточный гектар» «Поддержка IT» «Имущественный» «Моногород»	«Рефинансирование» «Сельскохозяйственный» «Социальный» «Экспресс-Моногород» «Экспресс-Стандарт» «Трудовой»

ЗАЙМЫ НА РАЗВИТИЕ БИЗНЕСА

для промышленных компаний

Отраслевые направления: коды ОКВЭД 13-33 (кроме 18, 19, 20.14.1, 20.53, 20.59, 24.4)



МКК «Фонд развития
Приморского края»



«Модернизация и развитие»	сумма 1–100 млн ₺	срок до 5 лет	ставка 5%	«Оборот»	сумма 1–50 млн ₺	срок до 3 лет	ставка 5%
«Конверсия»	сумма 20–100 млн ₺	срок до 5 лет	ставка 1% <small>в первые 3 года, далее — 3%</small>				

совместно с Фондом развития промышленности

Софинансирование проекта со стороны заявителя, частных инвесторов или за счет банковских кредитов в объеме не менее 20% от общего бюджета проекта. Общий бюджет проекта **от 25 млн руб.**

«Комплектующие изделия»	сумма 20–200 млн ₺	ставка 3–5%	срок до 5 лет	«Производительность труда»	сумма 20–200 млн ₺	ставка 3% 5% 7%	срок до 5 лет	<small>3% при банковской гарантии, гарантии Корпорации МСП или ВЭБ.РФ; 5% - базовая ставка; 7% годовых - при недостижении целевых показателей.</small>
«Проекты развития»	сумма 20–200 млн ₺	ставка 3% 5%	срок до 5 лет	«Проекты лесной промышленности»	сумма 20–100 млн ₺	ставка 3% 5%	срок до 3 лет	<small>при покупке российского оборудования на сумму не менее 50% от суммы займа; при банковской гарантии или гарантии Корпорации МСП; 5% годовых - базовая ставка.</small>

*РГО – региональная гарантийная организация

ЗАЙМЫ НА РАЗВИТИЕ БИЗНЕСА

Фонда развития промышленности



	сумма	срок	ставка	общий бюджет проекта
«Проекты развития»	100–1 000 млн ₹	до 5 лет	5%	от 125 млн ₹
«Комплекующие изделия»	100–1 000 млн ₹	до 5 лет	5% базовая ставка 3% при банковской гарантии, гарантии Корпорации МСП, ВЭБ.РФ или РГО*	от 125 млн ₹
«Производительность труда»	50–300 млн ₹	до 5 лет	5% базовая ставка 3% при банковской гарантии, гарантии Корпорации МСП, ВЭБ.РФ или РГО	от 62,5 млн ₹
«Автокомпоненты»	100–5 000 млн ₹	до 7 лет	5% базовая ставка 3% при банковской гарантии, гарантии Корпорации МСП, ВЭБ.РФ или РГО	от 125 млн ₹
«Лизинг»	5–500 млн ₹	до 5 лет	5%	от 20 млн ₹
«Маркировка товаров»	5–50 млн ₹	до 2 лет	5%	от 5 млн ₹
«Формирование компонентной и ресурсной базы»	10–500 млн ₹	до 3 лет	7%	от 10 млн ₹
«Экологические проекты»	50–1 000 млн ₹	до 5 лет	5% базовая ставка 3% при банковской гарантии, гарантии Корпорации МСП, ВЭБ.РФ или РГО	от 62,5 млн ₹

*РГО – региональная гарантийная организация

СУБСИДИИ В СЕЛЬСКОМ ХОЗЯЙСТВЕ

для муниципальных образований

- ▶ на проведение работ по межеванию, паспортизации и постановке на кадастровый учет земельного участка, мелиоративных систем
- ▶ на проведение работ по землеустройству земель с/х назначения



на возмещение части затрат на техническую и технологическую модернизацию

- ▶ на приобретение и модернизацию сельскохозяйственной техники и оборудования, в том числе на условиях лизинга
- ▶ на ввод скотомест на молочнотоварных фермах; созданием / модернизацией хранилищ; созданием / модернизацией зимних теплиц промышленного типа



на возмещение части затрат в животноводстве

- ▶ на затраты молокоперерабатывающих организаций: на закупку сырого молока у крестьянских (фермерских) хозяйств и граждан, ведущих личное подсобное хозяйство; на содержание пунктов приема молока
- ▶ на производство и реализацию куриного яйца
- ▶ на собственную переработку мяса свинины и птицы
- ▶ на прирост производства молока
- ▶ на поддержку племенного маточного поголовья сельскохозяйственных животных
- ▶ на производство и реализацию/отгрузку на собственную переработку молока
- ▶ на развитие племенного животноводства, на организацию искусственного осеменения сельскохозяйственных животных



СУБСИДИИ В СЕЛЬСКОМ ХОЗЯЙСТВЕ

В растениеводстве

- ▶ на проведение агротехнологических работ, повышение уровня экологической безопасности сельскохозяйственного производства, а также на повышение плодородия и качества почв

на возмещение части затрат на:

- ▶ стимулирование увеличения производства масличных культур
- ▶ приобретение семян сельскохозяйственных культур для посева
- ▶ производство и реализация овощей закрытого грунта
- ▶ производство и реализацию картофеля, овощей открытого грунта
- ▶ производство гречихи, риса
- ▶ приобретение семян сельскохозяйственных культур
- ▶ поддержку закладки и уход за многолетними плодовыми и ягодными насаждениями, виноградниками
- ▶ производство и реализация зерновых культур
- ▶ проведение гидромелиоративных мероприятий
- ▶ проведением культуртехнических мероприятий на выбывших сельскохозяйственных угодьях, вовлекаемых в сельскохозяйственный оборот
- ▶ проведение мероприятий в области известкования кислых почв на пашне



на возмещение части затрат в хлебопекарной промышленности

- ▶ на производство социальных сортов хлеба
- ▶ на производство и реализация произведенных и реализованных хлеба и хлебобулочных изделий



ГРАНТЫ В СЕЛЬСКОМ ХОЗЯЙСТВЕ

Министерство
сельского хозяйства
Приморского края

Грант «Семейная ферма»

в форме субсидии на содействие достижению целевых показателей региональных программ развития агропромышленного комплекса в части финансового обеспечения затрат на создание и развитие начинающих крестьянских хозяйств, развитие семейных животноводческих ферм



Грант на стимулирование развития

приоритетных подотраслей АПК и развитие малых форм хозяйствования в части финансового обеспечения затрат на грантовую поддержку СХПК



Грант «Агростартап»

в форме субсидий на реализацию проектов создания и развития крестьянских (фермерских) хозяйств



Грант сельскохозяйственным потребительским кооперативам

на возмещение части затрат в рамках создания системы поддержки фермеров и развития сельской кооперации



РЕГИОНАЛЬНЫЙ ИНВЕСТИЦИОННЫЙ СТАНДАРТ



Регинвестстандарт
на инвестпортале



ИНВЕСТИЦИОННАЯ ДЕКЛАРАЦИЯ

Ключевой документ
инвестиционной
политики региона.



АГЕНТСТВО РАЗВИТИЯ

Обеспечение взаимодействия
инвесторов с органами власти
по принципу «одного окна».



ИНВЕСТИЦИОННАЯ КАРТА

Инвестиционные площадки
и проекты, инфраструктура,
преференциальные режимы.



СВОД ИНВЕСТИЦИОННЫХ ПРАВИЛ

Алгоритм действий инвестора
при реализации инвестиционного проекта.



ИНВЕСТИЦИОННЫЙ КОМИТЕТ

Досудебное урегулирование споров между
инвестором и государственными органами.



**ПРАВИТЕЛЬСТВО
ПРИМОРСКОГО КРАЯ**



**Правительство
Приморского края**
г. Владивосток, ул. Светланская, 22
+7 (423) 220 92 34
primorsky.ru



**Спасибо
за внимание**



**ИНВЕСТИЦИОННОЕ
АГЕНТСТВО
ПРИМОРСКОГО
КРАЯ**



**Инвестиционное Агентство
Приморского края**
г. Владивосток, ул. Тигровая, 7
+7 (800) 500 35 25
invest.primorsky.ru