

## Сообщение о возможном установлении публичного сервитута

1	Министерство энергетики Российской Федерации (уполномоченный орган, которым рассматривается ходатайство об установлении публичного сервитута)	
2	Реконструкция и эксплуатация объекта электросетевого хозяйства федерального значения «ПП 220 кВ Партизанск» (цель установления публичного сервитута)	
	Адрес или иное описание местоположения земельного участка (участков), в отношении которого испрашивается публичный сервитут	Кадастровый номер
3	Местоположение установлено относительно ориентира, расположенного за пределами участка. Ориентир здание. Участок находится примерно в 300 метрах по направлению на юго-запад относительно ориентира. Почтовый адрес ориентира: Российская Федерация, Приморский край, Партизанский городской округ, г. Партизанск, ул. Я.М. Свердлова, д. 2.	25:33:180122:1320
	Местоположение установлено относительно ориентира, расположенного за пределами участка. Ориентир здание лит. 1-А. Участок находится примерно в 260 м, по направлению на северо-восток от ориентира. Почтовый адрес ориентира: край Приморский, г. Партизанск, ул. Свердлова, дом 2 Б.	25:33:180122:1034
	Местоположение установлено относительно ориентира, расположенного за пределами участка. Ориентир здание. Участок находится примерно в 220 м, по направлению на северо-запад от ориентира. Почтовый адрес ориентира: край Приморский, г. Партизанск, ул. Свердлова, дом 2.	25:33:000000:31
	Местоположение установлено относительно ориентира, расположенного за пределами участка. Ориентир здание. Участок находится примерно в 300 метрах по направлению на юго-запад от ориентира. Почтовый адрес ориентира: Российская Федерация, Приморский край, Партизанский городской округ, г. Партизанск, ул. Я.М. Свердлова, д. 2.	25:33:000000:2209
	Местоположение установлено относительно ориентира, расположенного в границах участка. Почтовый адрес ориентира: Приморский край, г. Партизанск, установлено от места пересечения трассы с границей территории Партизанской ГРЭС, находящегося примерно в 1250 м по направлению на восток от ориентира - здания Дома культуры "Энергетик" по ул. Индустриальной, 11, до места пересечения с границей участка, согласованного для золошлакоотвального комплекса, находящегося примерно в 1400 м по направлению на северо-запад от ориентира - здания № 11 по ул. Индустриальной.	25:33:000000:172
	Местоположение установлено относительно ориентира, расположенного в границах участка. Ориентир нежилое здание (Главный корпус ПГРЭС). Почтовый адрес ориентира: Российская Федерация, Приморский край, Партизанский городской округ, г. Партизанск, ул. Я.М. Свердлова, д.2	25:33:180123:4284
	Местоположение установлено относительно ориентира, расположенного за пределами участка. Ориентир здание лит. 1-А. Участок находится примерно в 210 м, по направлению на северо-восток от ориентира. Почтовый адрес ориентира: край Приморский, г. Партизанск, ул. Свердлова, дом 2 Б.	25:33:180122:1038

	Российская Федерация, Приморский край, Партизанский городской округ, г. Партизанск	25:33:180122
4	<p>Администрация Партизанского городского округа Приморского края 692864, г. Партизанск, ул. Ленинская, д. 26 «А» Телефон: (42363) 60-742 pgo@partizansk.org Время приема-по предварительной записи</p> <p>(адрес, по которому заинтересованные лица могут ознакомиться с поступившим ходатайством об установлении публичного сервитута и прилагаемым к нему описанием местоположения границ публичного сервитута, время приема заинтересованных лиц для ознакомления с поступившим ходатайством об установлении публичного сервитута)</p>	
5	<p>Министерство энергетики Российской Федерации, адрес: г. Москва, ул. Щепкина, 42, стр. 1,2</p> <p>В течение 15 дней со дня опубликования сообщения о возможном установлении публичного сервитута в порядке, установленном для официального опубликования (обнародования) правовых актов поселения, городского округа, по месту нахождения земельного участка и (или) земель, указанных в пункте 3 данного сообщения.</p> <p>(адрес, по которому заинтересованные лица могут подать заявления об учете прав на земельные участки, а также срок подачи указанных заявлений)</p>	
6	<p>1. Документация по планировке территории, утвержденная постановлением Администрации Партизанского городского округа Приморского края от 11.09.2024 №1555-па;</p> <p>2. Инвестиционная программа ПАО «Россети» на 2020-2024 годы, утвержденная приказом Минэнерго России от 27.12.2019 № 36@ «Об утверждении инвестиционной программы ПАО «Россети» на 2020-2024 годы» (с изменениями, внесенными приказом Минэнерго России от 28.12.2023 № 37@);</p> <p>(реквизиты решений об утверждении документа территориального планирования, документации по планировке территории, а также информацию об инвестиционной программе субъекта естественных монополий)</p>	
7	<p><a href="https://fgistp.economy.gov.ru/">https://fgistp.economy.gov.ru/</a></p> <p>(сведения об официальных сайтах в информационно-телекоммуникационной сети «Интернет», на которых размещены утвержденные документы территориального планирования, документация по планировке территории, инвестиционная программа субъекта естественных монополий)</p>	
8	<p><a href="https://minenergo.gov.ru/">https://minenergo.gov.ru/</a> <a href="https://partizansk.org/">https://partizansk.org/</a></p> <p>(официальные сайты в информационно - телекоммуникационной сети «Интернет», на которых размещается сообщение о поступившем ходатайстве об установлении публичного сервитута)</p>	
9	<p>Дополнительно по всем вопросам можно обращаться: ПАО «Россети» 121353, г. Москва, ул. Беловежская, д. 4 info@rosseti.ru, priem@ug.cius-ees.ru</p>	
10	<p>Графическое описание местоположения границ публичного сервитута, а также перечень координат характерных точек этих границ прилагается к сообщению (описание местоположения границ публичного сервитута)</p>	

## ГРАФИЧЕСКОЕ ОПИСАНИЕ

### местоположения границ публичного сервитута

*Публичный сервитут устанавливается для использования земель и земельных участков в целях реконструкции и эксплуатации объекта энергетики федерального значения ПП 220 кВ Партизанск (реконструкция) в рамках инвестиционного проекта: «Проектно-изыскательские работы по реконструкции ПП 220 кВ Партизанск с изменением схемы (строительство ОРУ-220 кВ, здания ОПУ), реконструкция ВЛ 220 кВ Чугуевка-2 - Партизанск, реконструкция ВЛ 220 кВ Лозовая - Партизанск с перезаводом на ПП 220 кВ Партизанск, ориентировочной протяженностью 2,41 км, строительство ВЛ 220 кВ Партизанская ГРЭС - Партизанск №1, ориентировочной протяженностью 0,4 км, строительство ВЛ 220 кВ Партизанская ГРЭС - Партизанск №2, ориентировочной протяженностью 0,4 км (для ТП объектов по производству электрической энергии ПАО «РусГидро»)»*

(наименование объекта, местоположение границ которого описано (далее - объект)

#### Раздел 1

Сведения об объекте		
№ п/п	Характеристики объекта	Описание характеристик
1	2	3
1	Местоположение объекта	Приморский край, Партизанский г.о., Партизанск г
2	Площадь объекта ± величина погрешности определения площади ( $P \pm \Delta P$ )	48 955 м <sup>2</sup> ± 77 м <sup>2</sup>
		Публичный сервитут устанавливается на срок 49 лет для использования земель и земельных участков в целях реконструкции и эксплуатации объекта электросетевого хозяйства федерального значения ПП 220 кВ Партизанск (реконструкция) в рамках инвестиционного проекта: «Проектно-изыскательские работы по реконструкции ПП 220 кВ Партизанск с изменением схемы (строительство ОРУ-220 кВ, здания ОПУ), реконструкция ВЛ 220 кВ Чугуевка-2 - Партизанск, реконструкция ВЛ 220 кВ Лозовая - Партизанск с перезаводом на ПП 220 кВ Партизанск, ориентировочной протяженностью 2,41 км, строительство ВЛ 220 кВ Партизанская ГРЭС - Партизанск №1, ориентировочной протяженностью 0,4 км, строительство ВЛ 220 кВ Партизанская ГРЭС - Партизанск №2, ориентировочной протяженностью 0,4 км (для ТП объектов по производству электрической энергии ПАО «РусГидро»)» в соответствии с п.1 ст.39.37 Земельного кодекса Российской Федерации. Владелец публичного сервитута: Публичное акционерное общество "Федеральная сетевая компания - Россети" ИНН 4716016979, ОГРН 1024701893336. Почтовый адрес: 121353, г. Москва, вн.тер.г. Муниципальный округ Можайский, ул. Беловежская, д. 4, телефон +7 (495) 664-81-42, адрес электронной почты: info@fskees.ru

**Раздел 2**

**Сведения о местоположении границ объекта**

<b>1. Система координат</b> МСК-25, зона 2					
<b>2. Сведения о характерных точках границ объекта</b>					
Обозначение характерных точек границ	Координаты, м		Метод определения координат характерной точки	Средняя квадратическая погрешность положения характерной точки (Mt), м	Описание обозначения точки на местности (при наличии)
	X	Y			
1	2	3	4	5	6
1	353 847,88	2 252 291,63	Аналитический метод	0,10	Нет закрепления
165	353 824,07	2 252 261,36		0,10	
164	353 809,90	2 252 243,35		0,10	
163	353 791,72	2 252 257,80		0,10	
162	353 764,19	2 252 253,56		0,10	
161	353 738,52	2 252 220,92		0,10	
160	353 721,86	2 252 199,74		0,10	
159	353 711,38	2 252 186,41		0,10	
158	353 707,15	2 252 198,87		0,10	
157	353 713,30	2 252 206,69		0,10	
156	353 721,57	2 252 217,22		0,10	
155	353 715,97	2 252 221,62		0,10	
154	353 698,91	2 252 235,04		0,10	
153	353 686,63	2 252 244,69		0,10	
152	353 669,49	2 252 258,17		0,10	
151	353 662,71	2 252 263,51		0,10	
150	353 660,47	2 252 265,27		0,10	
149	353 647,71	2 252 275,30		0,10	
148	353 637,57	2 252 283,27		0,10	
147	353 620,95	2 252 296,34		0,10	
146	353 620,20	2 252 296,93		0,10	
145	353 619,00	2 252 295,56		0,10	
144	353 614,17	2 252 290,05		0,10	
143	353 612,72	2 252 288,04		0,10	
142	353 597,97	2 252 267,58		0,10	
141	353 594,56	2 252 266,23		0,10	
140	353 561,06	2 252 271,96		0,10	
139	353 560,71	2 252 272,31		0,10	
138	353 558,37	2 252 274,64		0,10	
137	353 553,46	2 252 305,20		0,10	
136	353 548,14	2 252 338,30		0,10	
135	353 543,01	2 252 370,22		0,10	
134	353 541,28	2 252 380,95		0,10	
133	353 540,45	2 252 381,71		0,10	
132	353 529,51	2 252 382,43	0,10		
131	353 521,79	2 252 382,93	0,10		
130	353 510,08	2 252 383,69	0,10		
129	353 498,15	2 252 384,46	0,10		
128	353 484,93	2 252 385,32	0,10		
127	353 468,09	2 252 386,42	0,10		
126	353 464,91	2 252 386,63	0,10		
125	353 464,17	2 252 385,98	0,10		
124	353 463,52	2 252 386,72	0,10		
123	353 459,30	2 252 386,99	0,10		
122	353 456,53	2 252 390,10	0,10		
121	353 456,74	2 252 394,46	0,10		
120	353 456,17	2 252 395,11	0,10		

**Раздел 2**

**Сведения о местоположении границ объекта**

<b>1</b>	<b>2</b>	<b>3</b>	<b>4</b>	<b>5</b>	<b>6</b>
119	353 456,81	2 252 395,67	Аналитический метод	0,10	Нет закрепления
118	353 457,55	2 252 409,87		0,10	
117	353 455,30	2 252 409,82		0,10	
116	353 439,58	2 252 409,51		0,10	
115	353 437,82	2 252 409,47		0,10	
114	353 431,58	2 252 405,94		0,10	
113	353 427,54	2 252 398,86		0,10	
112	353 427,40	2 252 398,38		0,10	
111	353 426,39	2 252 394,99		0,10	
110	353 423,19	2 252 384,21		0,10	
109	353 422,34	2 252 429,20		0,10	
108	353 422,11	2 252 441,33		0,10	
107	353 428,27	2 252 431,40		0,10	
106	353 432,19	2 252 426,45		0,10	
105	353 437,56	2 252 422,97		0,10	
104	353 451,73	2 252 423,26		0,10	
103	353 456,74	2 252 423,36		0,10	
102	353 458,27	2 252 423,39		0,10	
101	353 459,63	2 252 449,24		0,10	
100	353 459,75	2 252 451,52		0,10	
99	353 459,63	2 252 451,94		0,10	
98	353 457,12	2 252 457,63		0,10	
97	353 445,32	2 252 471,50		0,10	
96	353 445,27	2 252 471,55		0,10	
95	353 445,27	2 252 471,55		0,10	
94	353 444,43	2 252 472,39		0,10	
93	353 424,00	2 252 473,36		0,10	
92	353 394,32	2 252 470,23		0,10	
91	353 393,97	2 252 485,85		0,10	
90	353 411,61	2 252 485,72		0,10	
89	353 414,67	2 252 485,70		0,10	
88	353 454,60	2 252 485,41		0,10	
87	353 457,07	2 252 482,93		0,10	
86	353 457,20	2 252 482,48		0,10	
85	353 461,99	2 252 465,59		0,10	
84	353 462,86	2 252 462,50		0,10	
83	353 465,82	2 252 457,95		0,10	
82	353 467,28	2 252 458,38		0,10	
81	353 469,51	2 252 459,03		0,10	
80	353 470,92	2 252 459,45		0,10	
79	353 471,50	2 252 457,47		0,10	
78	353 475,12	2 252 458,53		0,10	
77	353 476,32	2 252 454,42		0,10	
76	353 476,40	2 252 454,15		0,10	
75	353 476,29	2 252 454,12		0,10	
74	353 472,79	2 252 453,08	0,10		
73	353 473,37	2 252 451,10	0,10		
72	353 471,59	2 252 450,58	0,10		
71	353 470,73	2 252 430,85	0,10		
70	353 470,42	2 252 423,64	0,10		
69	353 472,60	2 252 423,68	0,10		
68	353 487,28	2 252 423,98	0,10		
67	353 490,41	2 252 432,17	0,10		
66	353 502,91	2 252 432,17	0,10		
65	353 499,63	2 252 425,03	0,10		

**Раздел 2**

**Сведения о местоположении границ объекта**

<b>1</b>	<b>2</b>	<b>3</b>	<b>4</b>	<b>5</b>	<b>6</b>
64	353 508,33	2 252 425,82	Аналитический метод	0,10	Нет закрепления
63	353 525,80	2 252 429,88		0,10	
62	353 528,01	2 252 430,40		0,10	
61	353 543,14	2 252 435,05		0,10	
60	353 575,39	2 252 444,97		0,10	
59	353 597,16	2 252 451,66		0,10	
58	353 606,21	2 252 454,35		0,10	
57	353 613,31	2 252 455,86		0,10	
56	353 618,68	2 252 455,91		0,10	
55	353 623,00	2 252 455,75		0,10	
54	353 623,54	2 252 455,55		0,10	
53	353 634,98	2 252 451,39		0,10	
52	353 640,42	2 252 449,41		0,10	
51	353 641,97	2 252 451,38		0,10	
50	353 643,44	2 252 453,26		0,10	
49	353 681,40	2 252 423,41		0,10	
48	353 688,61	2 252 432,91		0,10	
47	353 688,61	2 252 434,04		0,10	
46	353 687,00	2 252 436,00		0,10	
45	353 658,18	2 252 471,10		0,10	
44	353 656,91	2 252 471,53		0,10	
43	353 645,62	2 252 468,50		0,10	
42	353 618,41	2 252 461,18		0,10	
41	353 611,11	2 252 459,22		0,10	
40	353 563,22	2 252 446,35		0,10	
39	353 563,02	2 252 446,30		0,10	
38	353 559,77	2 252 446,69		0,10	
37	353 557,60	2 252 447,83		0,10	
36	353 535,25	2 252 459,54		0,10	
35	353 518,80	2 252 468,16		0,10	
34	353 497,34	2 252 479,41		0,10	
33	353 461,98	2 252 497,95		0,10	
32	353 460,70	2 252 498,33		0,10	
31	353 459,90	2 252 498,57		0,10	
30	353 433,73	2 252 501,51		0,10	
29	353 393,40	2 252 502,05		0,10	
28	353 393,06	2 252 521,88		0,10	
27	353 394,76	2 252 521,68		0,10	
26	353 435,28	2 252 516,82		0,10	
25	353 464,73	2 252 516,13		0,10	
24	353 467,56	2 252 515,28		0,10	
23	353 479,63	2 252 508,86		0,10	
22	353 527,55	2 252 483,35		0,10	
21	353 554,13	2 252 469,20		0,10	
20	353 562,64	2 252 464,67		0,10	
19	353 564,41	2 252 464,47		0,10	
18	353 587,78	2 252 470,41		0,10	
17	353 605,84	2 252 474,99		0,10	
16	353 629,64	2 252 481,04	0,10		
15	353 661,53	2 252 489,14	0,10		
14	353 661,60	2 252 489,16	0,10		
13	353 663,04	2 252 488,67	0,10		
12	353 665,11	2 252 487,97	0,10		
11	353 685,17	2 252 462,75	0,10		
10	353 688,48	2 252 458,58	0,10		

**Раздел 2**

**Сведения о местоположении границ объекта**

1	2	3	4	5	6
9	353 706,80	2 252 435,54	Аналитический метод	0,10	Нет закрепления
8	353 706,82	2 252 431,58		0,10	
7	353 701,11	2 252 424,92		0,10	
6	353 692,39	2 252 414,77		0,10	
5	353 746,42	2 252 372,28		0,10	
4	353 756,99	2 252 363,97		0,10	
3	353 808,08	2 252 323,80		0,10	
2	353 839,74	2 252 298,90		0,10	
1	353 847,88	2 252 291,63		0,10	
<b>Вырез 1 из 2</b>					
166	353 607,91	2 252 306,59	Аналитический метод	0,10	Нет закрепления
167	353 574,76	2 252 332,66		0,10	
168	353 566,32	2 252 321,93		0,10	
169	353 572,12	2 252 286,63		0,10	
170	353 572,98	2 252 285,78		0,10	
171	353 588,90	2 252 283,56		0,10	
172	353 590,27	2 252 284,10		0,10	
173	353 603,66	2 252 300,27		0,10	
166	353 607,91	2 252 306,59		0,10	
<b>Вырез 2 из 2</b>					
174	353 611,04	2 252 412,04	Аналитический метод	0,10	Нет закрепления
175	353 593,44	2 252 425,88		0,10	
176	353 584,52	2 252 432,90		0,10	
177	353 571,95	2 252 429,27		0,10	
178	353 557,04	2 252 424,97		0,10	
179	353 536,60	2 252 419,07		0,10	
180	353 529,57	2 252 417,04		0,10	
181	353 520,61	2 252 414,64		0,10	
182	353 507,77	2 252 411,21		0,10	
183	353 493,03	2 252 410,68		0,10	
184	353 488,14	2 252 400,03		0,10	
185	353 478,14	2 252 400,03		0,10	
186	353 482,09	2 252 410,38		0,10	
187	353 470,96	2 252 410,15		0,10	
188	353 470,18	2 252 410,13		0,10	
189	353 470,55	2 252 406,72		0,10	
190	353 471,17	2 252 401,01		0,10	
191	353 471,86	2 252 400,22		0,10	
192	353 514,95	2 252 398,01		0,10	
193	353 527,70	2 252 397,36		0,10	
194	353 542,35	2 252 396,61		0,10	
195	353 546,35	2 252 396,40		0,10	
196	353 546,57	2 252 396,64		0,10	
197	353 546,86	2 252 396,38		0,10	
198	353 551,64	2 252 396,13		0,10	
199	353 554,55	2 252 393,49		0,10	
200	353 555,34	2 252 388,68		0,10	
201	353 555,56	2 252 388,48		0,10	
202	353 555,40	2 252 388,31		0,10	
203	353 556,01	2 252 384,58	0,10		
204	353 561,80	2 252 349,42	0,10		
174	353 611,04	2 252 412,04	0,10		
<b>3. Сведения о характерных точках части (частей) границы объекта</b>					
1	2	3	4	5	6
—	—	—	—	—	—

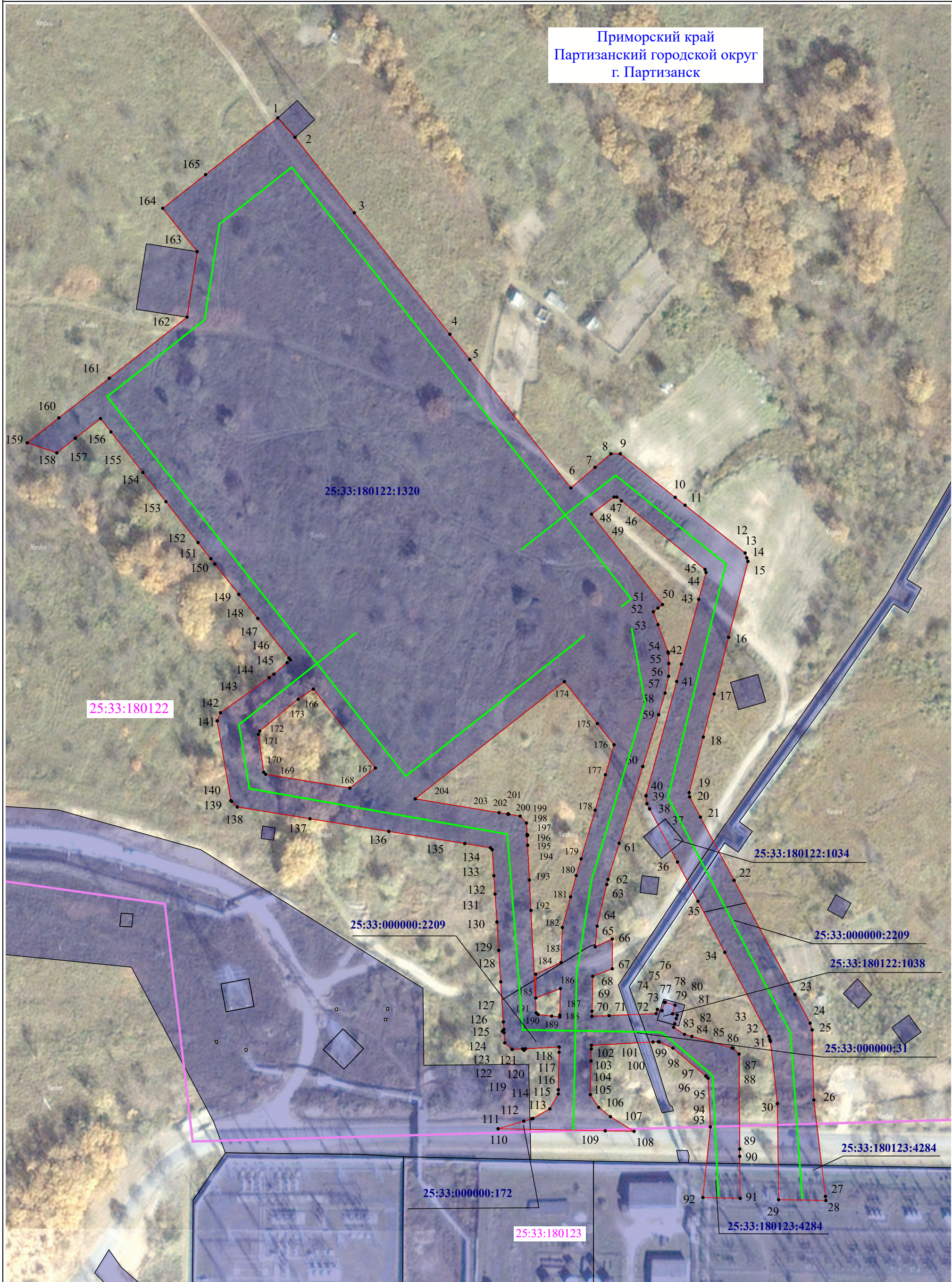




Раздел 4


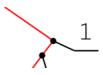

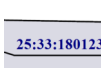
Схема расположения границ публичного сервитута

Приморский край  
Партизанский городской округ  
г. Партизанск



Масштаб 1:1 500

Условные обозначения:

-  - Проектное местоположение инженерного сооружения
-  - Проектные границы публичного сервитута и характерные точки
-  - Границы и номера кадастровых кварталов, сведения о которых содержатся в ЕГРН
-  - Границы и кадастровые номера земельных участков, сведения о которых содержатся в ЕГРН